



POLYFUNKČNÍ CENTRUM PRO MLÁDEŽ



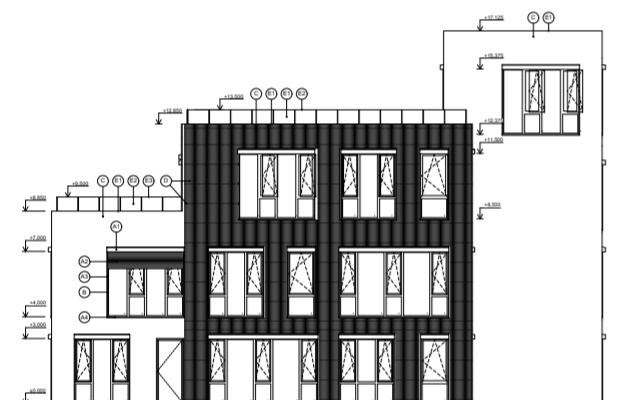
Pohled jiho-západní



Pohled severo-západní



Pohled jiho-východní



Pohled severo-východní



Dispoziční řešení budovy

Polyfunkční centrum pro mládež je inovativní objekt kombinující prostory ke studiu, volnočasové aktivity a kulturu v rámci jedné budovy. V I. NP nalezneme vstupní prostory propojené s kavárnou, ve II. NP se nalézá studijní prostor rozdělený na sekce knihovny, studovny, čtárny a týmových kroužků. Ve III. NP je navržena klubovna pro zájmové kroužky, kreativní dílna a sál auditoria pro společenské a kulturní akce. Poslední podlaží slouží pro administrativní účely a provoz budovy. Suterén nabízí volnočasovou herna, a tři variabilní prostory pro provoz únikových her a virtuální reality. Každé nadzemní patro je vybaveno sociálním zařízením, do všech prostor pro návštěvníky je zajištěn bezbariérový přístup. Součástí projektu je i řešení napojení objektu na okolí.

Konstrukční řešení budovy

Objekt je řešen jako monolitický železobetonový skelet se skrytými průvlaky. Obvodový plášť tvoří přesazovaná stěna z tvarovek Porotherm 45 T Profi, u otvorů jsou použity systémové překlady KP 11,5 a KP XL. Vnitřní zděné příčky jsou navrženy z tvarovek Porotherm 11,5 Aku. Založení budovy je řešeno pomocí základové desky jako „bílá vana“.

Suterén



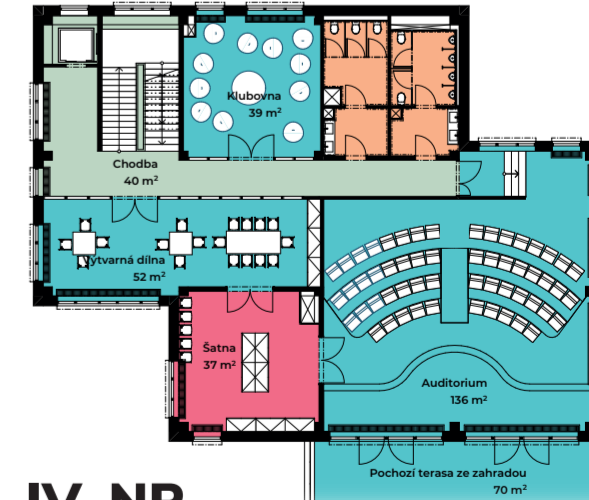
I. NP



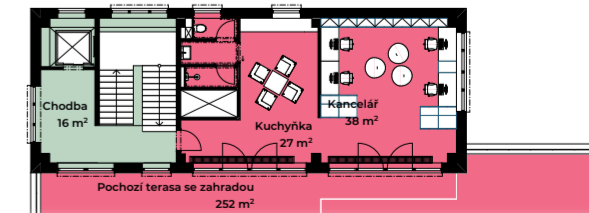
II. NP



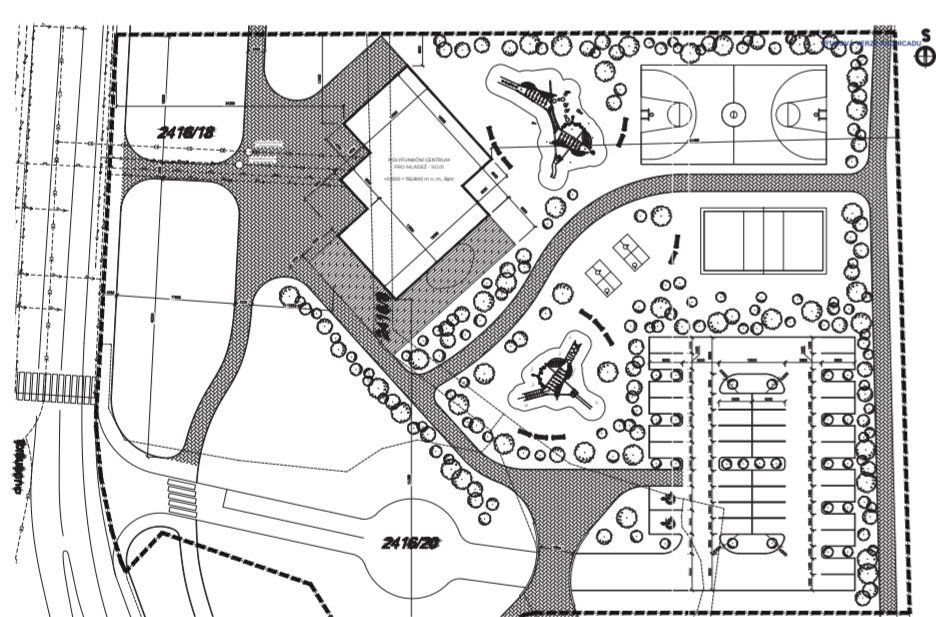
III. NP



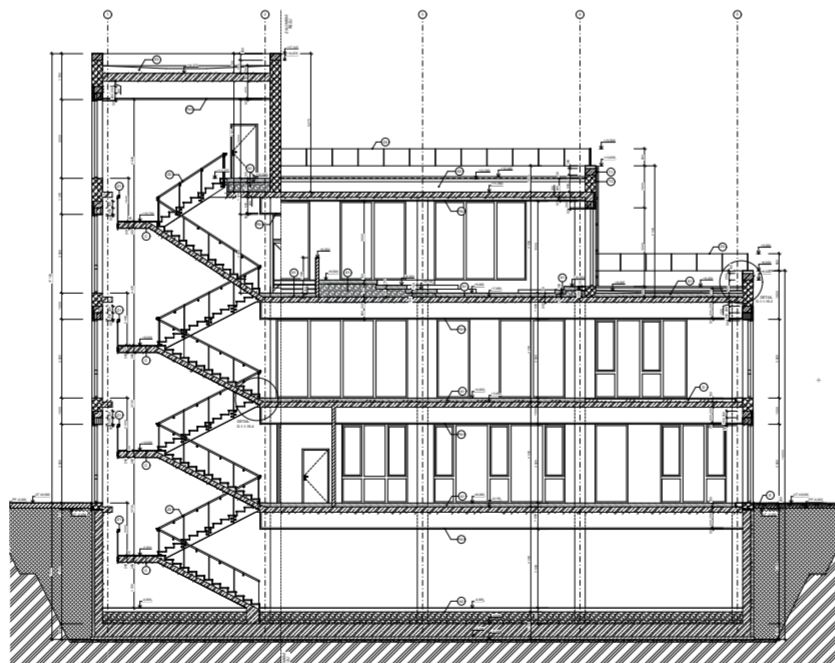
IV. NP



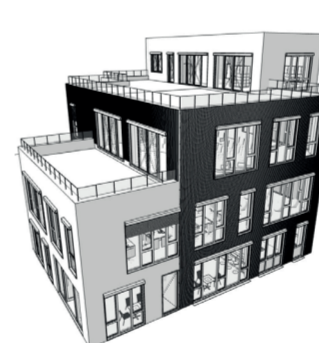
Koordinační situace



Řez A-A'



Perspektiva



Legenda prostor

- Užité pro návštěvníky
- Komunikační
- Sociální zařízení
- Pro zaměstnance

II. NP - Studovna



III. NP - Auditorium



ŠKOLA: **SPŠ stavební Josefa Gočára**
 SOUTĚŽÍCÍ: **Tomáš Bajer**
 ODBORNÝ PEDAGOG: **Ing. Martina Věžníková**
 AUTOR ORIGINÁLNÍHO PROJEKTU: **Tomáš Bajer**

ŠKOLNÍ ROK: **2019/20**
 KATEGORIE: **II.**